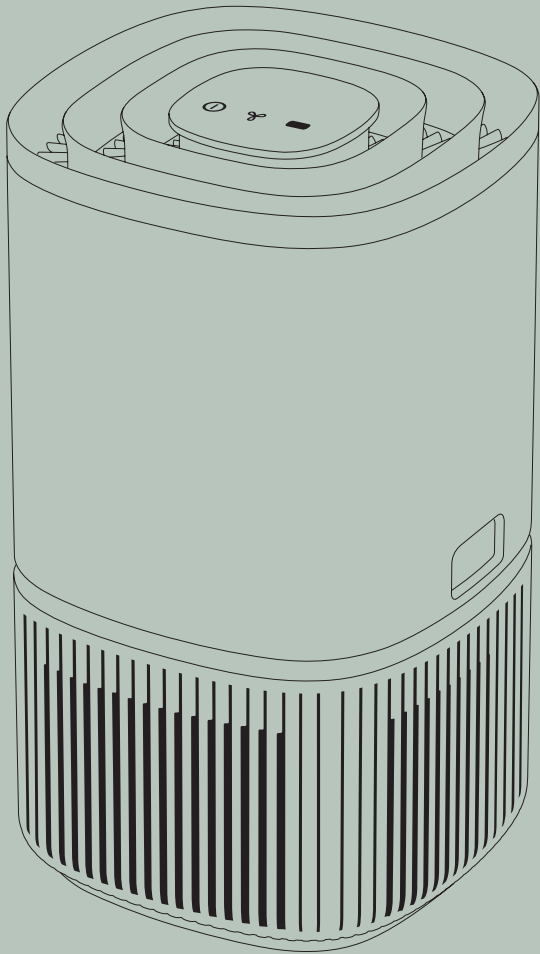




Electrolux



說明手冊  
ULTIMATEHOME 500

空氣清淨機

[www.electrolux.com](http://www.electrolux.com)

## 安全建議

### **警告！** 避免火災或觸電。

請勿使用非產品或原廠備品轉接器隨附的延長線或牆壁轉接器。能以 50Hz 或 60Hz 電源使用本電器而不需要任何變更。

請勿在此電器或其他任何電器周圍存放或使用汽油或其他可燃性氣體和液體。

請留意產品標示上有關易燃性或其他警告之內容。

請勿讓水或其他任何液體或易燃清潔劑進入電器內，以防止觸電或造成火災。

### **兒童與弱勢群體之安全**

#### **警告！** 不適當的操作可能會造成窒息、受傷或永久殘疾之風險。

患有體能、感官或智力減退，或缺乏經驗和知識之人士（包括兒童），如無其他人士負責其安全且在場監督使用情況或給予使用指示，就不得使用本產品。兒童應受到監視，確保其不會把玩本產品。

除非在有人監督的情況下，否則不應由兒童清潔和保養本機。

3 歲以下兒童應使其遠離此電器。

同時也需讓兒童遠離所有包裝。

本產品具有兒童鎖功能。如果有兒童可能接觸電器的風險，建議啟用此功能。

### **電氣資訊**

#### **警告！** 避免火災或觸電。

若您不確定插座是否已充分接地或有延時保險絲或斷路器保護，請有執照的電工人員依據國家電氣規則和適用的地方法規及條例安裝適當的插座。

切勿以拉扯牆壁轉接器纜線的方式拔下裝置插頭。請務必緊握電器接頭或牆壁轉接器，並從插座中筆直拔出。

本裝置不含使用者可維修零件。如需維修，請致電伊萊克斯客服中心。

如果轉接器外殼損壞，必須換成專為本電器而設計的新伊萊克斯備品轉接器。

清潔或保養前，請務必拔掉電源線以避免觸電或火災。

切勿從電源線上移除任何插頭插腳。請勿夾住、彎折電源線或使其打結。

如果隨附的電源線被切斷或損壞，只能由伊萊克斯、其服務代表或具有類似資格的人員更換。

### **安全注意事項**

#### **注意！** 避免嚴重傷害或死亡。

請勿將手指或物品插入或放入裝置的出風口格柵中。

如發生故障（火花、燒焦味等），請立即停止操作，斷開電源並致電伊萊克斯客服中心。

請勿以濕的手操作本機。

請勿以拔掉電源線或關閉電氣箱電源的方式啟動或停止本機。

**注意！** 避免受傷或損壞物件及其他財產。

請勿將氣流導向壁爐或其他熱源，以避免導致突然燃燒。

請勿爬到裝置上或將物品放在裝置上。請勿將物品懸掛在裝置上。

請勿將裝有液體的容器置於本機上。

若長時間不使用本機，請關閉此電器的電源。

操作此電器前，請務必先將濾網妥善安裝完成。

請勿擋住或遮住進氣格柵或出風口格柵。

確保任何電氣 / 電子設備與本機保持 30 公分以上的距離。

只能將本電器與製造商及其服務代理商提供的配件搭配使用。

## **UV-C 發射器注意事項 ( 僅適用於 UV 機型 )**

**注意！** 避免嚴重傷害或死亡。

本電器包含 UV-C 發射器。

打開電器前請閱讀維護說明。

請勿在電器外部操作 UV-C 發射器。

不當使用電器或外殼損壞可能導致危險的 UV-C 輻射逸散。即使是小量的 UV-C 輻射也可能會對眼睛和皮膚造成傷害。

不得操作明顯損壞的電器。

使用者不得自行更換 UV-C 發射器。

可使用無油的乾布或微濕的布清潔電器的塑膠表面。請勿使用漂白劑或研磨劑。

## **棄置**



產品上或包裝上的此標誌表示產品不得以一般垃圾方式處理。

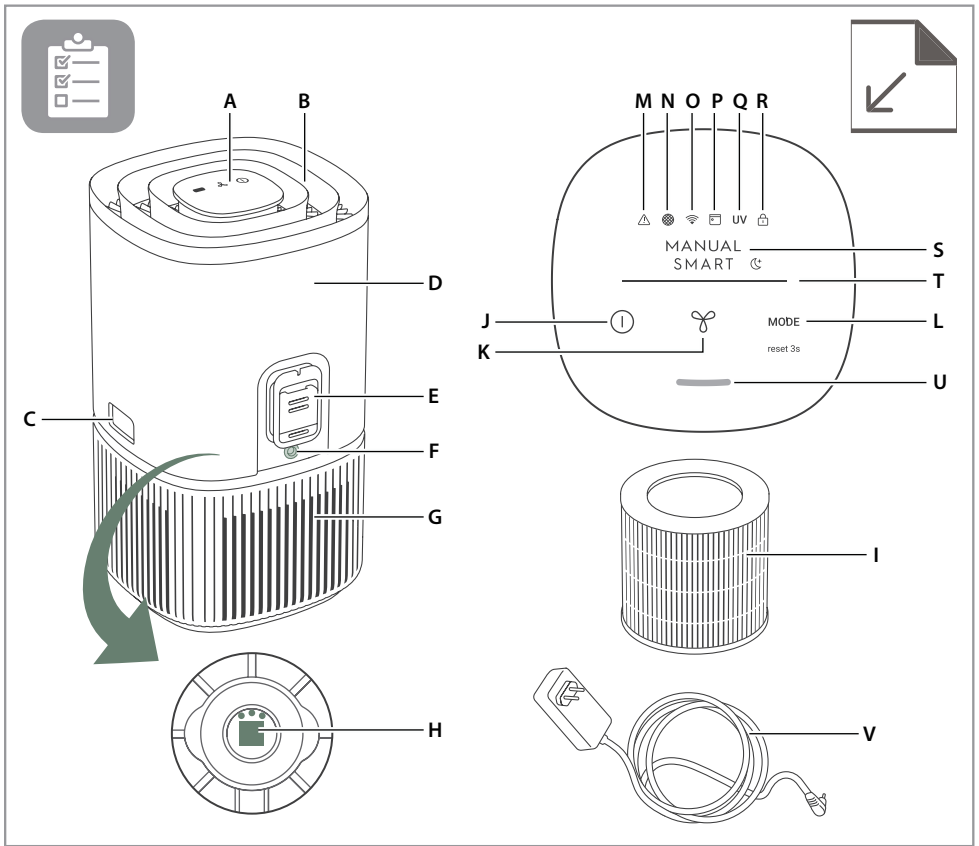
若要回收此產品，請將您的產品棄置於電子 / 電氣設備廢品回收站或與伊萊克斯客服中心聯繫，伊萊克斯可安全、專業的對電器零組件進行回收。

丟棄與回收時，請依據各國家對電氣設備棄置的規定。

此產品設計時考量了環保要求，所有塑膠零件均有回收標記。

## **正式使用前**

- 請詳閱此手冊。
- 檢查所有描述的零組件是否齊全。
- 特別注意安全注意事項。



## 空氣清淨機零配件圖示說明

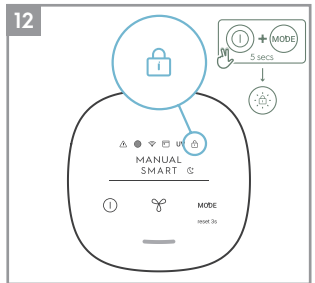
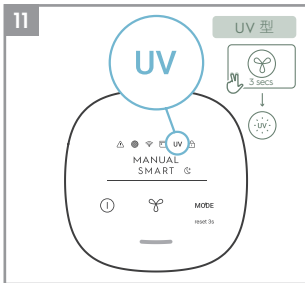
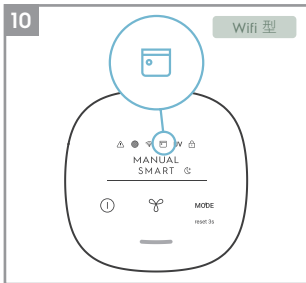
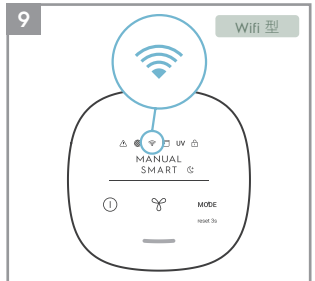
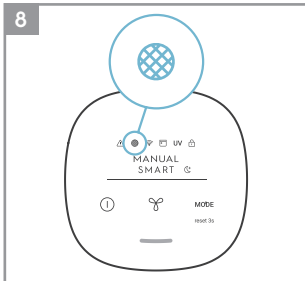
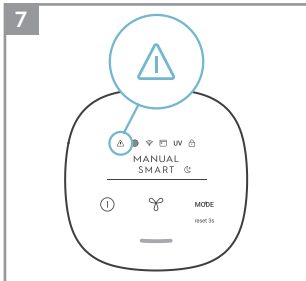
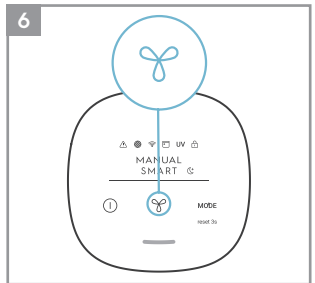
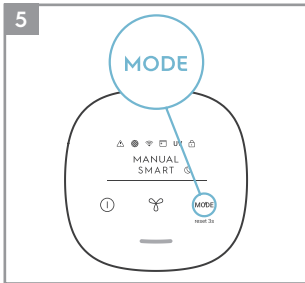
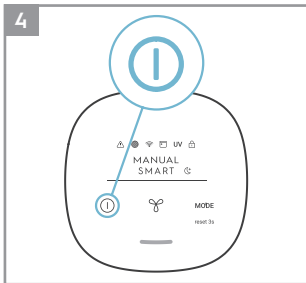
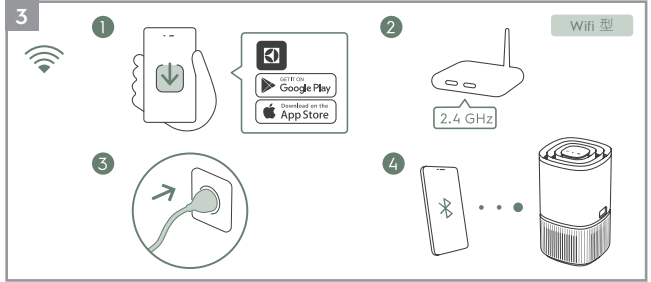
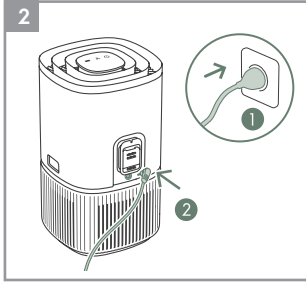
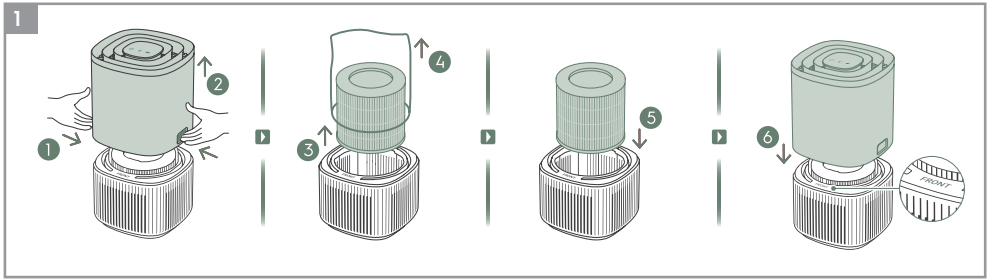
### 主機：

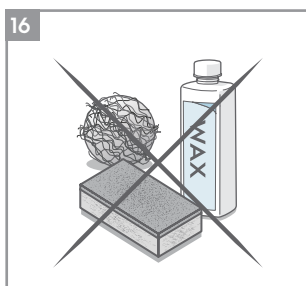
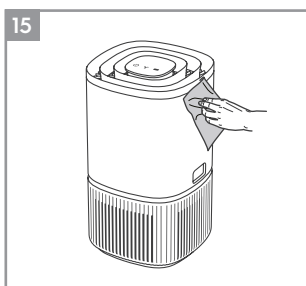
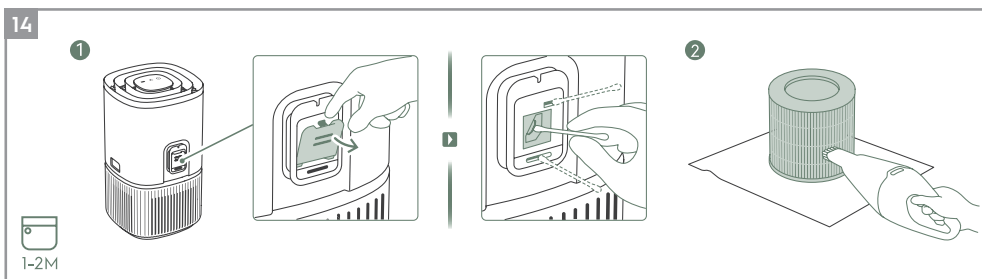
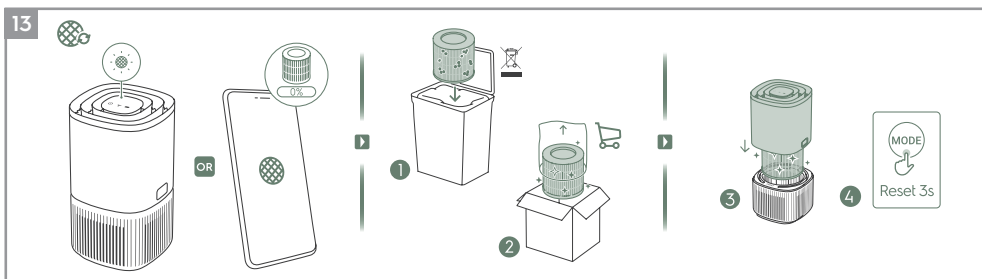
- A. 控制面板顯示幕
- B. 氣流導片 (出風口)
- C. 釋放按鈕
- D. 主體 (上)
- E. 感測器盒
- F. 轉接器插孔
- G. 主體 (下)
- H. UV-C 發射器 (內部)
- I. 濾網 (內部)
- V. 電源線

### 控制面板：

- J. 開啟 / 關閉按鈕
- K. 風扇按鈕
- L. 模式按鈕
- M. 警告圖示
- N. 濾網更換圖示
- O. Wifi 圖示\*
- P. 排程器圖示
- Q UV 圖示
- R 兒童鎖圖示
- S 模式指示燈
- T. 風扇轉速指示燈
- U. 空氣品質指示燈

**備註：** 您的型號不見得具備本手冊中列出的所有元件和功能。如需您型號的確切詳細資訊，請參考產品包裝或本公司網站上的產品規格頁面。伊萊克斯有權變更本手冊所包含的資訊，恕不另行通知。





如需關於圖片說明的詳細資訊，請參閱第 7-9 頁。

為了享受安心，請立即在 [www.electrolux.com](http://www.electrolux.com) 上註冊電器。

隨時掌握更好的生活服務、安全注意事項及購買與電器相符的配件。

新的APP版本可能會增加或更新功能。

## 設定

使用產品前，請移除濾網周圍的塑膠袋。更換濾網時請務必讓裝置保持關閉。

- 1 打開裝置的主體**  
按壓裝置兩側的釋放按鈕以打開產品，然後抬起主體上部。（請參考第 5 頁，圖 1）。
- 2 取出濾網並移除濾網袋子**  
小心移除濾網周圍的塑膠袋並妥善丟棄。
- 3 安裝濾網**  
小心將濾網插入產品中（濾網任一端皆可）。確保濾網位於腔室中心。
- 4 裝回主體上部**  
裝回主體上部以關閉產品，直到牢牢固定。「FRONT」記號應朝向產品正面。

## 開始使用

注意：正確安裝濾網後，請務必將產品放在水平表面上再繼續操作。確保產品上方和周圍有保留足夠的空間。





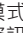
- 5 連接電源線。**
- 6 開機**  
按開啟 / 關閉按鈕  開啟空氣清淨機。初次使用產品時，裝置將以預設設定（智慧模式）運作。下次啟動裝置時，將繼續採用關閉產品之前最後的設定。  
備註：開啟空氣清淨機時，大約需要 10 秒時間讓感測器校正和分析空氣品質。此時，空氣品質指示燈將緩慢閃爍白燈。
- 7 模式選擇**  
按一下 MODE 按鈕  可在兩種模式之間切換：SMART 與 MANUAL  
**SMART**：在 SMART 模式下，裝置將利用感測器資料作為輸入，根據室內空氣品質決定合適的風扇轉速。在此模式下，使用者無法調整風扇轉速。如需詳細資訊，請參閱空氣品質指示燈一節。

**SMART QUIET**：在 SMART QUIET 模式下，裝置將盡可能安靜運作（控制面板指示燈變暗並降低風扇轉速）以配合睡眠。

**MANUAL**：在 MANUAL 模式下，裝置將利用感測器資料作為輸入，僅透過空氣品質指示燈顯示空氣品質水準，但不會自動調整風扇轉速。此模式最適合用於快速連續清潔，尤其是在使用者預料因家務（例如吸塵）而導致室內懸浮微粒增加的情況下。

- 8 風速控制**  
在 MANUAL 模式下，按風扇按鈕調整風扇轉速，風扇轉速指示燈將顯示風扇轉速。  
本裝置有 5 段風速。  
備註：裝置將逐漸上升或下降至所選的轉速設定。


## 功能圖示和指示燈

- 9 警告**  
警告圖示  將亮起以提醒您裝置可能有電氣或電子錯誤。如需錯誤類型、元件及任何解決方案的詳細資訊，請參閱 APP。在下文的錯誤和故障排除一節中也可以找到詳細資訊。
- 10 濾網更換和重置**  
濾網更換：裝置中的濾網無法清洗，只能更換。濾網更換圖示  將亮起以提醒您更換濾網。放入裝置使用前，請務必移除塑膠保護袋。  
濾網重置：更換舊濾網後，長按 MODE 按鈕  3 秒，濾網更換指示燈將重置。
- 11 WIFI**  
裝置配備 WiFi 模組，讓您能遠端控制和存取更多功能，包括以時間為基礎的室內空氣品質資料追蹤。裝置連線至家用 WiFi 時，此圖示  將亮起。如果圖示閃爍，表示 WiFi 連線暫時中斷——如需詳細資訊，請參閱伊萊克斯 APP。  
長按開啟 / 關閉按鈕  5 秒可啟用或停用無線網路。  
備註：請下載伊萊克斯 APP，並依照逐步指示讓空氣清淨機成功連線。


## 12 排程器

此圖示  代表APP設定的排程任務正在執行。

## 13 UV-C 發射器控制

長按風扇按鈕 3 秒可啟用或停用 UV 功能。功能啟用時，UV 圖示  將亮起，UV-C 發射器將亮起。UV-C 發射器有助於消除產品中的細菌。  
(參照圖 11)

## 14 兒童鎖

裝置配備安全鎖功能，可停用產品控制面板以避免意外按壓。同時按住模式和電源按鈕 5 秒可啟用或停用兒童鎖功能。功能啟用時，兒童鎖圖示  將亮起。控制面板上鎖時，只能透過 APP 進行變更。

## 15 空氣品質指示燈

此產品具有空氣品質感測器可偵測空氣品質。空氣品質指示燈會透過不同燈色顯示即時空氣品質。如下圖所示：

燈號顏色	PM 2.5 (µg/m <sup>3</sup> )	空氣品質
綠	0-12	良好
黃	13-35	普通
橘	36-55	較差
紅	>56	極差

**備註：**請務必定期清潔感測器窗口，以確保不被灰塵堵塞且感測器保持準確運作。

## 連線

**備註：**連線流程中的某些步驟可能已改變，如有差異，請以最新版APP中的逐步指示為準。請確保家用 WiFi 在 2.4 GHz 頻段上運作，因為空氣清淨機無法辨識 5GHz 頻段。

- 16 請在 iOS App Store 或 Google Play 商店中搜尋 Electrolux APP，下載後，請註冊並登入APP。您可在APP中「新增裝置」並依照逐步指示讓裝置連線。(請參考第 5 頁，圖 3)。

## 更換濾網

**備註：**濾網無法清洗，壽命結束時一律必須更換。請前往APP或本公司網站上的產品資訊頁面，以瞭解如何選擇符合您需求的濾網。請造訪當地網站以訂購替換濾網。

- 17 為了確保最佳體驗和持續使用空氣清淨機，請在APP中查看濾網的剩餘壽命，並在濾網剩餘壽命達到 0% 之前適時訂購替換濾網。如果啟用通知，APP將在濾網壽命即將結束(例如 5%) 時通知您。
- 18 濾網壽命結束時，產品控制面板上的濾網更換圖示將亮起以表示需要更換。濾網壽命結束時，在智慧模式下可能會降低裝置的風扇轉速。
- 19 舊濾網可能被大量灰塵和懸浮微粒覆蓋，所以打開主機之前，請確保手邊有拋棄式袋子或包裝以放入舊濾網。
- 20 更換濾網前，請關閉空氣清淨機或拔下裝置插頭。提起主機上部並放在一旁。接著取出壽命結束的濾網並放入手邊的拋棄式袋子中。(請參考第 6 頁，圖 13)。
- 21 接著，請移除替換濾網的塑膠袋並將濾網插入產品中。重新插回主體上部並開啟裝置。長按 MODE 按鈕 3 秒以重置產品控制面板上的濾網更換圖示，APP也會同步更新，並顯示新的濾網壽命讀數。  
**備註：**如果變更僅反映在產品控制面板上而未反映在APP中，在進行故障排除之前，請先試著重新啟動APP和裝置。
- 22 請依據當地回收準則丟棄舊濾網及任何塑膠包裝。



## 保養和清潔

**備註：**清潔前請務必拔下空氣清淨機插頭以防止觸電或火災危害。切勿使用研磨性、刺激性清潔劑或蠟來清潔裝置。高效濾網無法清洗，壽命結束時一律必須更換。

### 23 清潔空氣品質感測器盒及感測器

(第 6 頁 · 圖 14)

**備註：**請每 1-2 個月清潔一次以維持空氣品質感測器的性能。

請確保空氣品質感測器保持乾淨和暢通，以發揮裝置的最佳性能。灰塵積聚在此區域很正常，請使用具有縫隙吸頭/小毛刷吸頭的吸塵器清潔感測器盒入口格柵。

清潔感測器：用手指打開感測器盒入口格柵，並用濕的棉花棒清潔鏡片、入口和出口。用乾的棉花棒去除感測器上多餘水分。

清潔感測器盒之後，建議同時用吸塵器清潔濾網。(請參考第 6 頁 · 圖 14:2)

**24** 應使用無油的乾布清潔裝置的塑膠部位。針對塑膠部位上的汗漬，請使用微濕、柔軟的超細纖維布輕輕擦拭汗漬。

(請參考第 6 頁 · 圖 15)。

**25** 裝置底部進氣口周圍的區域可能比其他部位積聚更多灰塵，因此可能需要更頻繁清潔以確保最佳性能。濾網配備前置濾網，應不時擦拭或用吸塵器清潔，以免性能下降。

## 存放

**26** 如果長時間不使用電器，請用塑膠加以覆蓋或放回紙箱中。

**備註：**濾網組不能清洗，僅可更換。

**注意！**

拆卸或更換濾網組時，請勿觸碰風扇葉片。

## 故障排除

在故障指示燈顯示系統未正常運作的情況下，請進行下述檢查。

下表只是有限的清單。如需最新且完整的故障排除、常見問題和錯誤指南，請參閱本公司網站上或伊萊克斯APP中的對應部分。

#	問題	故障排除	附註
1	空氣清淨機的警告圖示亮起。	通常裝置具有各種精密的感測器、電子元件及其他電氣元件。如果其中之一故障，將看到產品控制面板上的警告圖示亮起。如需解決步驟的詳細資訊，請在看到此圖示亮起時前往伊萊克斯APP並查看詳細資訊。	如果必須聯絡伊萊克斯客服中心以尋求支援，請備妥裝置的 PNC 和序號。
2	空氣清淨機長時間一直以最高風扇轉速運作	如果處於手動模式，請檢查產品控制面板上或伊萊克斯APP中的風扇轉速滑桿，並調整至所需的風速。  如果處於智慧模式，請檢查產品控制面板上或伊萊克斯APP中的空氣品質指示燈——如果所有 PM 值持續顯示 999-1000 而未降低，則很有可能是感測器堵塞。請依照上文第 23 節所述清潔感測器。	裝置中的 PM 感測器非常準確和靈敏，清淨機在空氣品質不良時提高風扇轉速以使室內空氣品質回到安全水準是正常現象。
3	空氣清淨機長時間一直以最低風扇轉速運作	如果處於手動模式，請檢查產品控制面板顯示幕上或伊萊克斯APP中的風扇轉速，並調整至所需的風速。  如果處於智慧模式，請檢查產品控制面板上或伊萊克斯APP中的空氣品質指示燈——如果所有 PM 值持續顯示非常好而未提高，則屬於裝置的正常行為，表示空氣品質非常好！如果 PM2.5 值偏高而裝置仍以最低風扇轉速運作，則請檢查產品控制面板上或伊萊克斯APP中的濾網更換圖示；如果亮起，請將舊濾網換新，這應該可解決風扇轉速問題。  如果上述步驟或伊萊克斯APP中的指示都沒有幫助，請參閱表中的第 10 項。	裝置的設計是在濾網壽命結束時，將阻止使用直到更換濾網，限制風扇轉速以免將捕捉的懸浮微粒重新導回空氣中。
4	空氣清淨機產生很大或異常的噪音	請確保濾網周圍的塑膠袋已被移除、進氣口格柵和出風口格柵（裝置頂部）暢通，且裝置與最近的面之間有至少 30 cm 的間隙。  如果上述步驟或伊萊克斯APP中的指示都沒有幫助，請參閱表中的第 10 項。	如果產品有異常噪音，即使已依照故障排除指南中的步驟操作也無法解決，請聯絡伊萊克斯授權服務中心以尋求進一步的支援。

#	問題	故障排除	附註
5	空氣清淨機或風扇未運作	<p>確保裝置通電。如果需要，請嘗試將電源插頭牢牢插入牆壁插座以檢查是否可解決問題。檢查家中保險絲是否燒斷或斷路器是否跳脫。如果需要，請更換保險絲或重置斷路器。</p> <p>如果上述步驟或伊萊克斯APP中的指示都沒有幫助，請參閱表中的第 10 項。</p>	
6	空氣清淨機正在運作，但空氣品質未改善	<p>如果處於智慧模式，請在接下來的 20 分鐘內在伊萊克斯APP中密切觀察空氣品質數值的差異——如果在此期間未在伊萊克斯APP中看到空氣品質數值有任何改善，則請依照下述步驟操作。</p> <p>切換至手動模式並調高風扇轉速，看看這是否有助於解決問題。</p> <p>如果仍未看到任何改善，請關閉任何通往室外的門窗，並讓裝置以最高風扇轉速重新運作 20 分鐘。如果這可解決問題，建議盡可能在這種密閉環境中讓裝置運作，直到空氣品質也達到良好水準。</p>	<p>如果將裝置放在大於適用坪數的室內，空氣品質改善將需要更長的時間——請耐心等待並將裝置維持在您可接受的最高風速。</p>
7	空氣清淨機產生或散發異味	<p>初次使裝置運作時可能會聞到塑膠、膠水或油漆味（尤其是在出風口格柵附近），這在某些情況下無法避免（例如「新車味」），但應該很快就會消失。</p> <p>如果聞到焦味，請拔除裝置插頭並聯絡伊萊克斯授權服務中心以尋求進一步支援。</p> <p>VOC 濾網的壽命結束。請將濾網換新。</p>	<p>請務必在不使用而存放濾網時用合適的包裝加以覆蓋，並確保所有部位都乾燥以避免氣味或黴菌堆積。</p>
8	即使最近已更換濾網，濾網圖示依然亮起	<p>更換濾網後，長按 MODE 按鈕 3 秒，將重置濾網圖示。</p>	<p>必須在更換濾網之前關閉裝置，以便重置產品。</p>
9	無法將空氣清淨機連線至 APP	<p>如果依照伊萊克斯APP和常見問題中的步驟嘗試幾次後，仍無法讓裝置上線並連線至伊萊克斯APP，請聯絡伊萊克斯授權服務中心以尋求支援。</p>	<p>裝置中的 WiFi 晶片僅以 2.4Ghz 運作，因此請確保家用 WiFi 是以此頻寬運作。</p>
10	遇到此處未列出的其他問題，或上述步驟都無法解決問題	<p>您可在本公司網站上或伊萊克斯APP中的產品資訊頁面下搜尋更多故障排除和常見問題指南，或直接聯絡伊萊克斯授權服務中心以尋求支援。謝謝！</p>	<p>聯絡伊萊克斯客服中心時，請提供裝置的PNC和序號。在位於裝置底部的銘牌上可找到這些資訊。</p>



本產品中的軟體有部分是以免費及開放原始碼軟體為基礎。  
欲查閱有關軟體的完整版權資訊和適用的授權條款，請訪問：  
<https://emtech.delta.electrolux.com/license>

欲瞭解更多資訊，請訪問 [electrolux.com](https://www.electrolux.com)