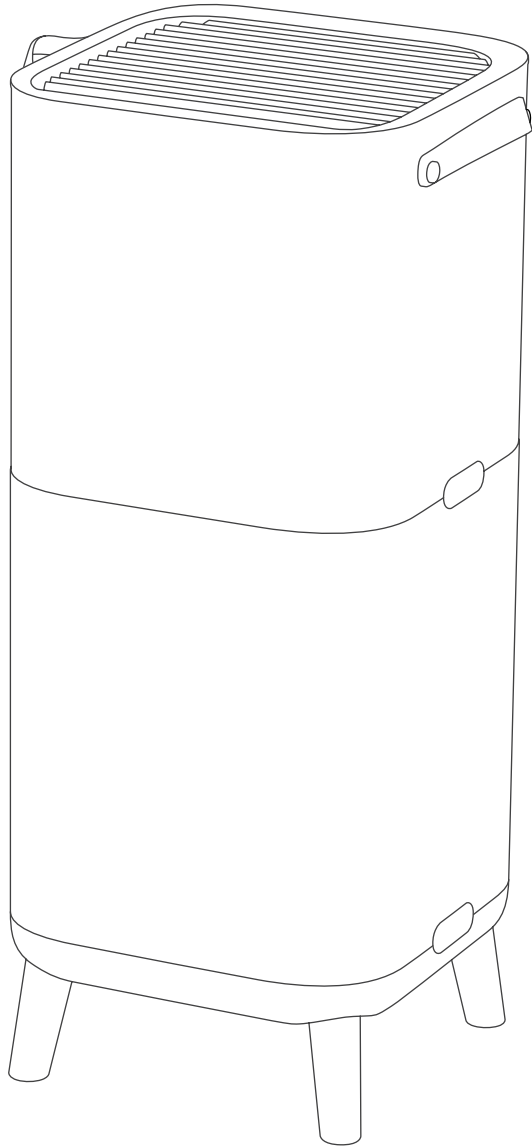




Electrolux



900 Series air purifier with 360 airflow



安全建議

兒童與弱勢群體之安全

- 不適當的操作可能會造成窒息、受傷或永久殘疾之風險。同時也需讓兒童遠離所有包裝。
- 8 歲或以上兒童可在監督之下使用本產品。
- 患有體能、感官或智力減退，或缺乏經驗和知識的人士，如有人在場監管或獲得指示如何安全使用本產品，且瞭解有關風險，便可使用本產品。
- 除非在有人監督的情況下，否則不應由兒童清潔和保養本機。應監督兒童，確保他們不會將本電器當成玩具。3 歲以下兒童應使其遠離此電器。

注意！– 避免受傷或損壞物件及其他財產

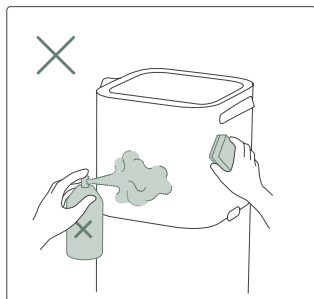
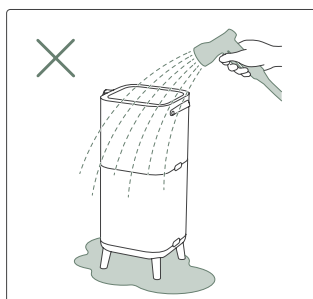
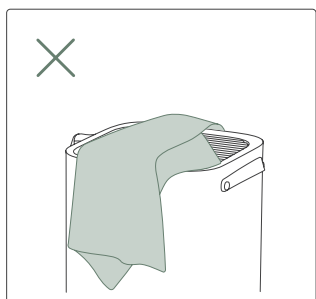
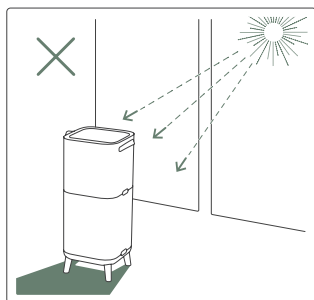
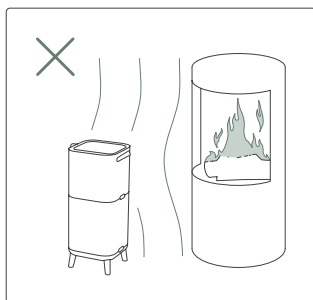
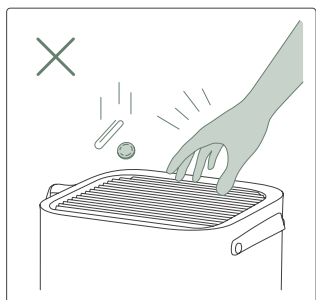
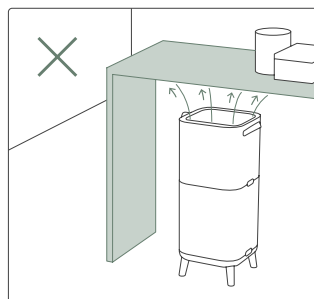
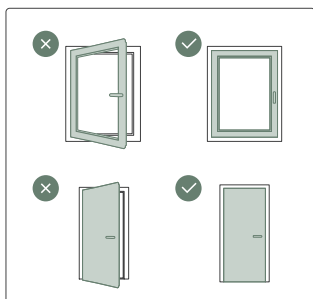
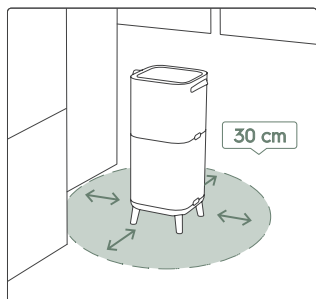
- 請勿將氣流導向壁爐或其他熱源，以避免導致突然燃燒。
- 請勿爬到本電器上或將物品放在本電器上。請勿將物品懸掛在本電器上。
- 請勿將裝有液體的容器置於本機上。
- 若長時間不使用本機，請關閉此電器的電源。
- 切勿阻擋或蓋住進氣口範圍、風扇範圍及出風口。
- 確保任何電氣 / 電子設備與本機保持 30 公分以上的距離。

電氣資訊

- 警告！避免火災或觸電。
- 請勿使用延長線或轉接插頭。
- 切勿從電源線上移除任何插頭插腳。請勿夾住、彎折電源線或使其打結。
- 假如電源線損壞，就必須由製造商或客服維修人員更換，以免發生危險。
- 若您不確定插座是否已充分接地或有延時保險絲或斷路器保護，請有執照的電工人員依據國家電氣規則和適用的地方法規及條例安裝適當的插座。
- 請勿在此電器或其他任何電器周圍存放或使用汽油或其他可燃性氣體和液體。請留意產品標示上有關易燃性或其他警告之內容。
- 請勿讓水或其他任何液體或易燃清潔劑進入電器內，以防止觸電或造成火災。
- 應確保先拔除機身電源插頭，然後再行清潔。
- 切勿以拉扯電源線的方式將此電器插頭從電源上拔下。請始終穩固地抓住插頭並將其從插座中直接拔出。

安全注意事項

- 請勿將手指或物體插入或放置於本機的出風區域及上方格柵處。
- 請勿以拔掉電源線或關閉電氣箱電源的方式啟動或停止本機。
- 如發生故障（火花、燒焦味等），請立即停止操作，斷開電源線並致電伊萊克斯客服中心。
- 請勿以濕的手操作本機。
- 切勿拉扯電源線。
- 拆卸濾網時，請勿觸碰風扇葉片。



取得審驗證明之低功率射頻器材，非經核准，公司、商號或使用者均不得擅自變更頻率、加大功率或變更原設計之特性及功能。

低功率射頻器材之使用不得影響飛航安全及干擾合法通信；經發現有干擾現象時，應立即停用，並改善至無干擾時方得繼續使用。

前述合法通信，指依電信管理法規定作業之無線電通信。

低功率射頻器材須忍受合法通信或工業、科學及醫療用電波輻射性電機設備之干擾。

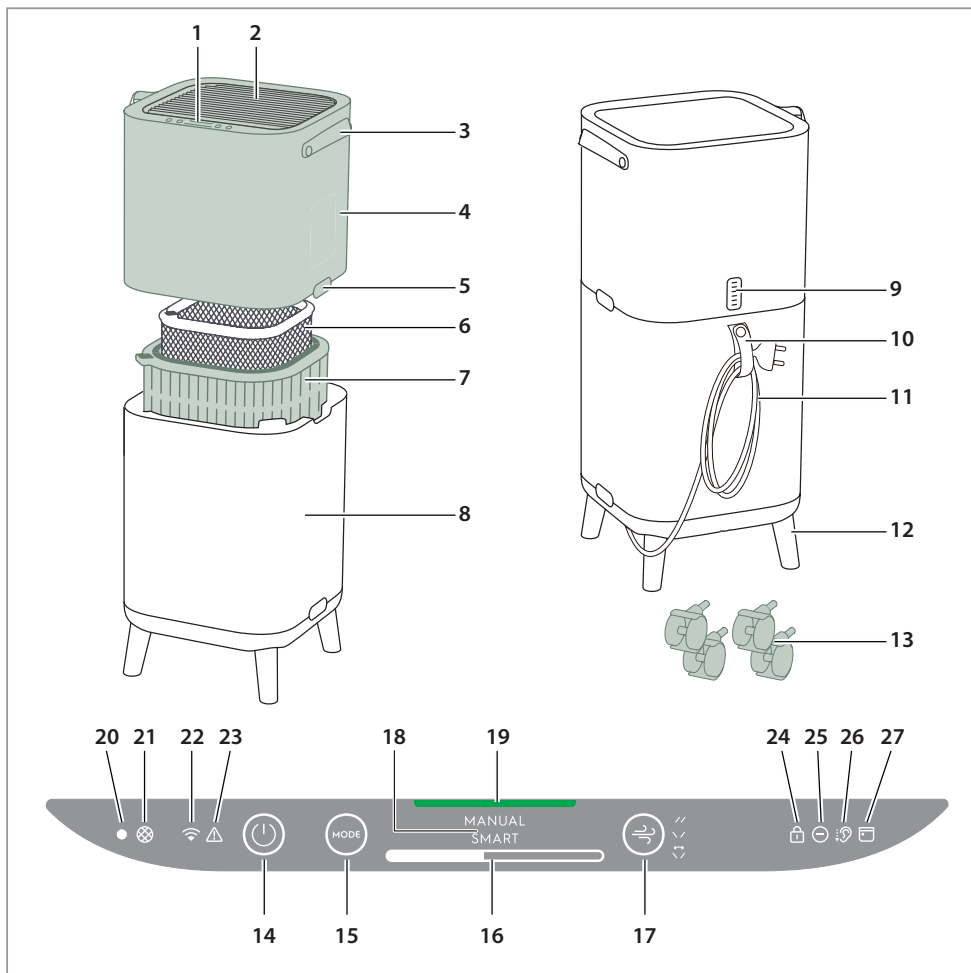
有鑒於世界各國對綠色環保意識的重視，伊萊克斯依循 RoHS「危害性限制物質指令」誠實標示產品化學物質含量，關於本產品的 RoHS 聲明書，請上伊萊克斯官網 →「服務」→「通過歐盟 RoHS 認證-了解更多」，依產品類別及型號檢索。

<http://www.electrolux.com.tw/support/rohs/>



開始使用之前

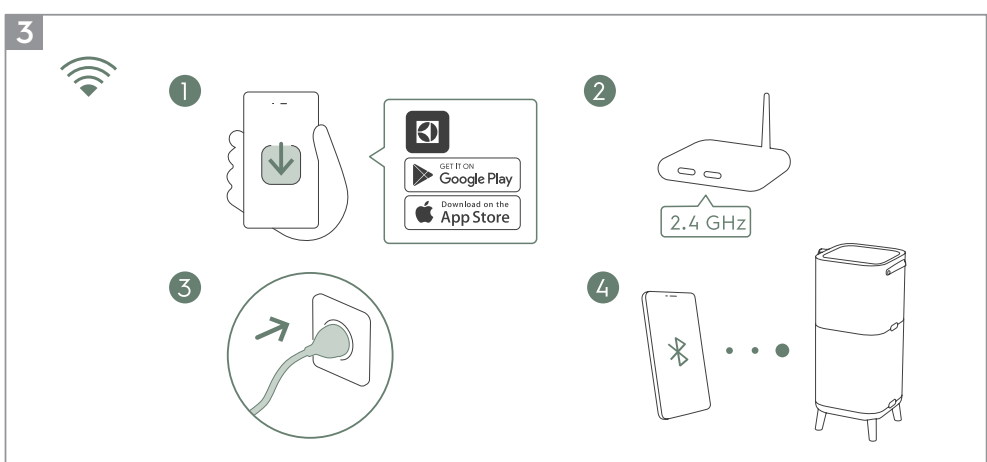
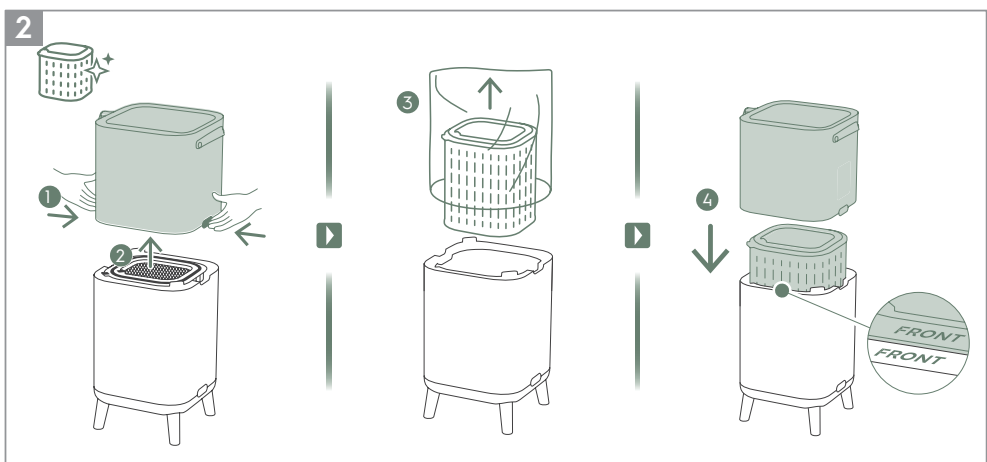
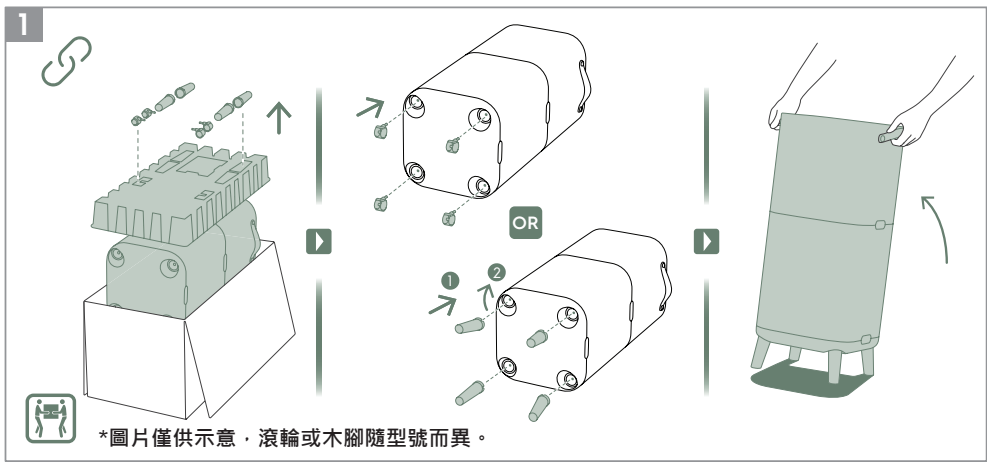
- 請仔細閱讀本手冊
- 請檢查所有描述的部件是否齊全
- 請特別注意安全注意事項！

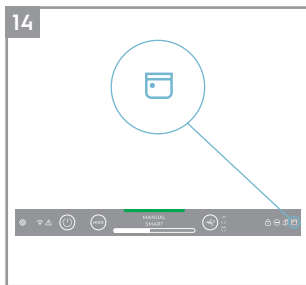
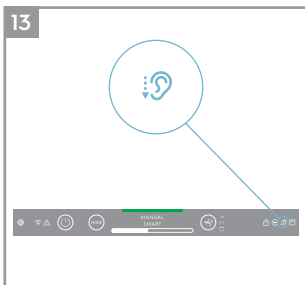
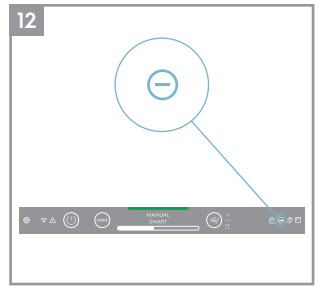
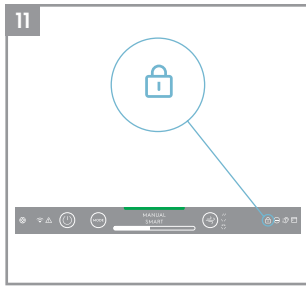
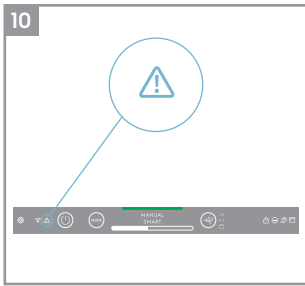
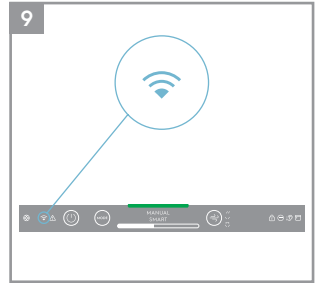
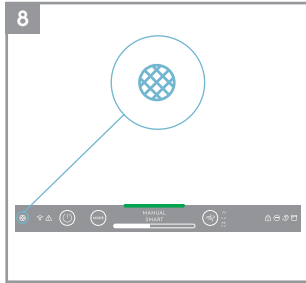
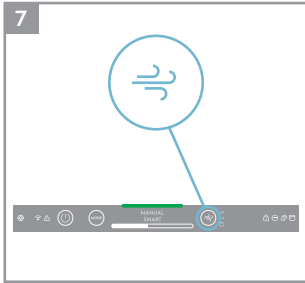
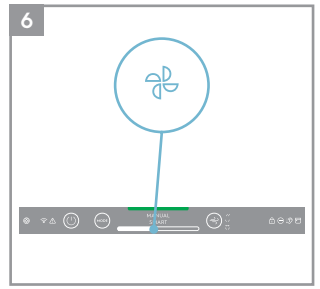
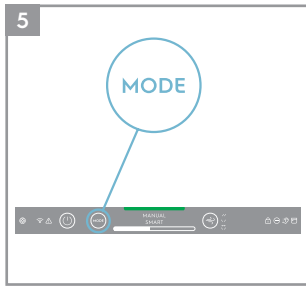
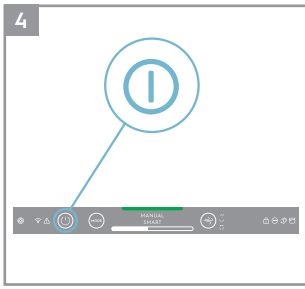


產品描述

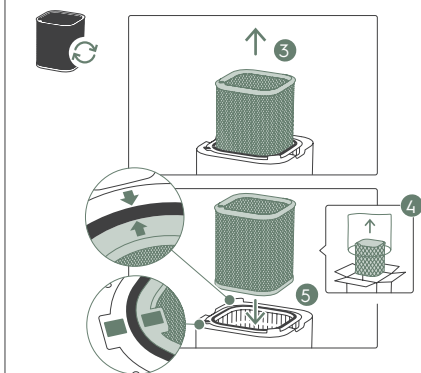
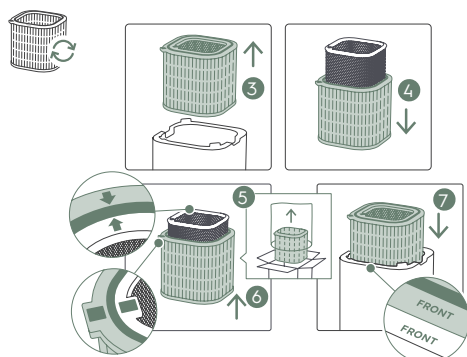
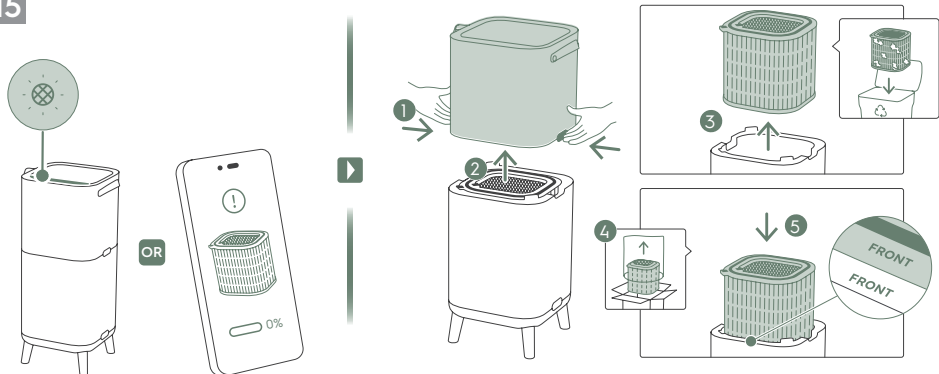
- | | | | |
|-----------|------------|-------------|--------------|
| 1. 控制面板 | 8. 主體 (下) | 15. 模式鍵 | 22. Wi-Fi指示燈 |
| 2. 導風板 | 9. 空氣品質感測器 | 16. 風速鍵 | 23. 警示燈 |
| 3. 把手 | 10. 電源線扣環 | 17. 風向鍵 | 24. 童鎖指示燈 |
| 4. 主體 (上) | 11. 電源線 | 18. 模式指示燈 | 25. 負離子指示燈 |
| 5. 釋放按鈕 | 12. 木腳 | 19. 空氣品質指示燈 | 26. 靜音指示燈 |
| 6. 活性碳濾網 | 13. 滾輪 | 20. 燈光感測器 | 27. 排程指示燈 |
| 7. 高效微粒濾網 | 14. 電源鍵 | 21. 濾網更換指示燈 | |

注意：產品實際的功能與部件可能由於購買型號的不同，而與本手冊所列出的內容有些微不同。請參閱產品包裝或伊萊克斯官網上的產品規格頁面以取得詳細資訊。伊萊克斯保留在未通知的情況下修改本手冊資訊的權利。

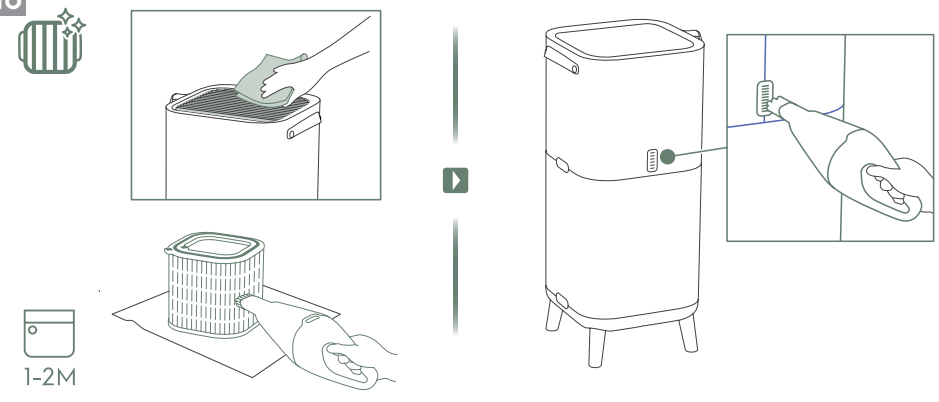




15



16



有關以上使用圖示的進一步說明，請參閱第8-11頁。

請上伊萊克斯官網 www.electrolux.com 註冊產品以享有伊萊克斯最完整的貼心服務，並可隨時獲得產品相關訊息或於官網購買耗材。

本產品的功能可能由於搭配的APP軟體更新而增加或擴充。

拆箱與設置

請小心拆箱本產品，某些可移動部件可能會在運輸過程中變鬆。並請小心地將本機擺放到足夠大的水平地面區域。


1. 取出木腳或滾輪，並將其安置在機器底部(請參考圖示1)。
2. 按壓裝置兩側的釋放按鈕以打開產品，然後抬起主體上部。取下高效微粒濾網與活性炭濾網並拆除塑膠保護套，請按您所在當地法規丟棄這些塑膠保護套(請參考圖示2)。
3. 請按照原本的順序將這些濾網放回，確保濾網位於腔室中心。
4. 裝回主體上部以關閉產品，直到牢牢固定。「FRONT」記號應朝向產品正面。
5. 將機器的電源線插入最近的插座中，此時在控制面板上的電源鍵圖示會亮起。
6. 請盡可能在門窗關閉的封閉區域內使用本產品以取得最好的效果。

控制面板狀態


7. 待機狀態：一旦接上電源，本產品就會進入待機狀態。電源鍵會以30%的亮度顯示，在有連線時，Wi-Fi指示燈號也會亮起(啟用建立連線模式時，Wi-Fi指示燈號將會閃爍)，其餘燈號在待機狀態下都不會顯示。
8. 夜間狀態：本產品具有燈光感測器能偵測房間中的燈光亮度。當在夜晚昏暗的房間中使用本產品時，感測器偵測到房間燈光亮度減弱，會自動減弱機身燈號亮度並將最大風速限制在風速2，以帶給您最舒適寧靜的使用體驗。
9. 非操作中狀態：當使用者未操作控制面板超過15秒，控制面板將進入非操作中狀態。此時已啟用的按鍵與燈號會調暗到以30%的亮度顯示，其餘的按鍵與燈號則不會顯示。

操作說明

開機

10. 輕按電源鍵  以開啟空氣清淨機，首次使用時本機將以預設的初始設定(SMART模式，導風板不擺動)運轉。下次使用時，本機將會自動記憶並回復到上次關機前的設定。
注意：開啟本產品時，感測器需要約10秒的時間分析空氣品質，在這此期間，空氣品質指示燈將以白色燈號緩慢閃爍。





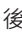

調整模式、風速與風向

11. 請按模式鍵  以在兩個模式中來回切換：SMART(智能)模式與MANUAL(手動)模式
智能模式：這是第一次開機的預設模式。使用智能模式時，機器將會依據當下環境空氣品質狀況自動調整風扇速度，在此模式下，使用者將無法調整風速大小。更多有關空氣品質與風速的細節，請參見「空氣品質指示燈」段落。
手動模式：使用手動模式時，機器仍會根據空氣品質感測器所偵測到的數值，變換空氣品質指示燈的燈號顏色，但並不會根據空氣品質狀況自動調整風速大小。此模式適合作為快速清淨室內空氣的方式使用，特別像是您預期環境中懸浮微粒濃度將增加的情況下(例如：大掃除時)。
12. 風速：使用手動模式時，按下風速鍵可調整風速大小。本產品有九段風速可供調整，風速指示燈會顯示對應的風速大小。

13. 風向：按下風向鍵可以啟動導風板，讓您可以調整您想要的氣流方向。有以下三種選項：
- "↔" 選項1：將前後導風板組設定為相同方向，前後擺動。
 - "↖↗" 選項2：將前後導風板組設定為相反方向。
 - "// " 選項3：將前後導風板組設定為固定向前方向。

指示燈

注意：產品實際的指示燈號可能由於購買型號的不同，而與本手冊所列出的內容有些微不同。請參閱產品包裝或伊萊克斯官網上的產品規格頁面以取得詳細資訊。

14. 濾網更換指示燈：本機所使用的高效微粒濾網不可水洗，僅能更換。當濾網更換指示燈  亮起時，提醒您記得更換濾網。由於本機擁有多層濾網，因此請參考APP上的資訊確認是哪一層濾網需要更換。請務必在將新濾網裝入機器之前移除塑膠保護套。在裝入新濾網後，您不需重置，濾網更換指示燈會自動熄滅。
15. Wi-Fi指示燈：本機有Wi-Fi模組，可讓您遠端操作機器，並讓您擁有像追蹤室內空氣品質狀態等更多功能。當機器已連上家中Wi-Fi時，Wi-Fi指示燈  將會亮起。如果Wi-Fi指示燈不斷閃爍，代表暫時失去Wi-Fi連線，請參考APP上的資訊以確認原因。注意：請下載Electrolux APP並跟著APP上的指示一步一步操作以將機器連線。
16. 警示燈：當警示燈  亮起時，代表機器可能有零部件或電路上的故障，請參閱APP上的錯誤代碼以獲得詳細訊息、哪裡發生故障與排除方法，詳細資訊也請故障排除章節。
17. 童鎖指示燈：本機具有兒童安全鎖的功能，能鎖定產品的控制面板，避免誤觸的情況發生。若要啟動兒童安全鎖功能，請同時長按模式鍵與電源鍵5秒。當兒童安全鎖功能啟動後，童鎖指示燈  將會亮起。當控制面板已被鎖定時，您僅可透過APP調整設定。
18. 負離子指示燈：本機有負離子模組，使機器能夠產生負離子以加強空氣清淨效果。負離子功能預設不啟動，若要啟動負離子功能，請長按風向鍵3秒。當負離子功能啟動後，負離子指示燈  將會亮起。您也可透過APP啟動負離子功能。想要了解更多有關負離子如何能幫助減少空氣中懸浮微粒，請參閱伊萊克斯網站上資訊。
19. 靜音指示燈：此功能可在智能模式下設定，能將風速限制在低風速，以避免當懸浮微粒濃度增加時，增大的風聲影響到您的日常生活。您可以透過APP啟用靜音功能，當本功能啟用後，靜音指示燈  將會亮起。控制面板上的燈號亮度將會變調暗，而空氣品質指示燈則會保持正常運作。您也可以長按控制面板上的模式鍵3秒以啟用靜音功能，若要取消靜音功能，僅需按一下模式鍵或風速鍵即可。
20. 排程指示燈：當正在運行APP上設定的排程時，此燈號將會亮起。
21. 空氣品質指示燈：本機具有空氣品質感測器。雷射懸浮微粒感測器擁有高精確度，能精準偵測PM1、PM2.5、PM10濃度。空氣品質指示燈會以不同顏色的燈號，將即時的空氣品質用下方表格的方式顯示，讓您輕鬆掌握。當設定為智能模式時，空氣品質狀態也會決定風速大小。

燈號顏色	PM 2.5 (µg/m ³)	空氣品質
綠	0-12	良好
黃	13-35	普通
橘	36-55	對敏感族群不健康
紅	56-150	對所有族群不健康
紫	151-250	非常不健康
洋紅	>250	危害

注意：請定期清理工空氣品質感測器進氣口，避免被灰塵阻塞，如此可讓感測器維持準確度。也請確保濕度維持在35-80%以取得最精準的感測器讀數。

連線

備註：連線流程中的某些步驟可能已改變，如有差異，請以最新版應用程式中的逐步指示為準。請確保家用WiFi在2.4 GHz頻段上運作，因為空氣清淨機無法辨識5GHz頻段。

22. 請在iOS App Store或Google Play商店中尋找Electrolux應用程式，下載後，請註冊並登入應用程式。您可以在應用程式中「新增電器」並遵循使裝置連線的逐步指示。

清潔和保養

備註：清潔前請務必拔下空氣清淨機插頭以防止觸電或火災危害。切勿使用研磨性、刺激性清潔劑或蠟來清潔裝置。濾網皆無法清洗，壽命結束時一律必須更換。

- 請確保感測器窗保持暢通以發揮裝置的最佳性能。灰塵積聚在此區域是正常現象，因此請務必定期（例如每4週一次）使用具有縫隙 / 小毛刷吸頭的吸塵器清潔感測器窗。
- 應使用無油的乾布清潔裝置的塑膠部位。針對塑膠部位上的汙漬，請使用微濕、柔軟的超細纖維布輕輕擦拭汙漬。
- 應使用無油的乾布擦拭或使用吸塵器搭配軟刷來清潔機身上的布料。裝置底部進氣口周圍的區域可能比其他部位積聚更多灰塵，因此可能需要更頻繁清潔以確保最佳性能。應不時擦拭或用吸塵器清潔前置濾網，以免性能下降。

存放

- 存放空氣清淨機時，除了拔下裝置插頭之外，請清潔前置濾網，並且務必覆蓋裝置以免積聚灰塵，包括布料機身。

更換濾網

備註：濾網無法清洗，壽命結束時一律必須更換。空氣清淨機有多種濾網可供選擇，是依照您的生活型態需求量身打造。請前往應用程式或本公司網站上的產品資訊頁面，以瞭解如何選擇符合您需求的濾網。請造訪當地伊萊克斯網站以訂購替換濾網。

27. 為了確保最佳體驗和持續使用空氣清淨機，請在伊萊克斯應用程式中查看濾網的剩餘壽命，並在濾網剩餘壽命達到0%之前適時訂購替換濾網。如果啟用通知，伊萊克斯應用程式將在濾網壽命即將結束（例如5%）時通知您。
28. 一或多個濾網壽命結束時，產品控制面板上的濾網更換圖示將亮起，表示需要更換。請前往伊萊克斯應用程式確定哪些濾網壽命結束而需要更換。濾網壽命結束時，在智慧模式下可能會降低裝置的風扇轉速。
29. 舊濾網可能被大量灰塵和懸浮微粒覆蓋，所以打開主體上部之前，請確保手邊有拋棄式袋子或包裝以放入舊濾網。
30. 更換濾網前請關閉空氣清淨機或拔下裝置插頭，以確保濾網更換圖示熄滅。提起主機上部並放在一旁。接著取出壽命結束的濾網並放入手邊的拋棄式袋子中。
31. 接著，請移除替換濾網的塑膠包裝並將濾網插入對應的位置。重新插回主體上部並開啟裝置。產品控制面板上的濾網更換圖示將不再亮起，伊萊克斯應用程式將提供相同的指示，並顯示新濾網壽命讀數。
備註：如果變更僅反映在產品控制面板上而未反映在伊萊克斯應用程式中，在進行故障排除之前，請先試著重新啟動應用程式和裝置看是否能解決此問題。
32. 請依據當地回收準則丟棄舊濾網及任何塑膠包裝。

故障排除

在故障指示燈顯示系統未正常運作的情況下，請進行下述檢查。

下表只是有限的清單。如需最新且完整的故障排除、常見問題和錯誤指南，請參閱本公司網站上或伊萊克斯應用程式中的對應部分。

#	問題	故障排除	附註
1	空氣清淨機的警示燈亮起	<p>如果剛購買裝置或插入新的濾網，請務必以正確方式放置濾網以讓感測器讀取RFID標籤。</p> <p>通常裝置具有各種精密的感測器、電子元件及其他電氣元件，如果其中之一故障，將看到產品控制面板上的警示燈亮起。如需解決步驟的詳細資訊，請在看到此燈號亮起時前往伊萊克斯應用程式並查看詳細資訊。</p>	如果必須聯絡伊萊克斯客服中心以尋求支援，請備妥裝置的PNC和序號。
2	空氣清淨機長時間一直以最高風扇轉速運作	<p>如果處於手動模式，請檢查產品控制面板上或伊萊克斯應用程式中的風扇轉速滑桿，並調整至所需的風速。</p> <p>如果處於智慧模式，請檢查產品控制面板上或伊萊克斯應用程式中的空氣品質指示燈——如果所有PM值持續顯示999-1000而未降低，則很有可能是感測器堵塞。請使用吸塵器透過感測器窗清潔感測器 – 上文的清潔、保養和存放一節中有說明。</p>	裝置中的懸浮微粒感測器非常準確和靈敏，清淨機在空氣品質不良時提高風扇轉速以使室內空氣品質回到安全水準是正常現象。
3	空氣清淨機長時間一直以最低風扇轉速運作	<p>如果處於手動模式，請檢查產品控制面板顯示幕上或伊萊克斯應用程式中的風扇轉速，並調整至所需的風速。</p> <p>如果處於智慧模式，請檢查產品控制面板上或伊萊克斯應用程式中的空氣品質指示燈——如果所有PM值持續顯示非常好而未提高，則屬於裝置的正常行為，表示空氣品質非常好！如果PM2.5值偏高而裝置仍以最低風扇轉速運作，則請檢查產品控制面板上或伊萊克斯應用程式中的濾網更換圖示；如果亮起，請將舊濾網換新，這應該可解決風扇轉速問題。</p> <p>如果上述步驟或伊萊克斯應用程式中的指示都沒有幫助，請參閱表中的第10項。</p>	裝置的設計是在濾網壽命結束時，限制風扇轉速直到更換濾網為止，以免將捕捉的懸浮微粒重新導回空氣中。

#	問題	故障排除	附註
4	空氣清淨機產生很大或異常的噪音	<p>請確保濾網周圍的塑膠袋已被移除、進氣口和出風口格柵（裝置頂部）暢通，且裝置與最近的牆面之間有至少30 cm的間隙。</p> <p>如果上述步驟或伊萊克斯應用程式中的指示都沒有幫助，請參閱表中的第10項。</p>	如果產品有異常噪音，即使已依照故障排除指南中的步驟操作也無法排除，請聯絡伊萊克斯客服中心以尋求進一步的支援。
5	空氣清淨機或風扇未運作	<p>確保裝置通電。如果需要，請嘗試將電源插頭牢牢插入牆壁插座以檢查是否可解決問題。檢查家中保險絲是否燒斷或斷路器是否跳脫。如果需要，請更換保險絲或重置斷路器。</p> <p>如果上述步驟或伊萊克斯應用程式中的指示都沒有幫助，請參閱表中的第10項。</p>	
6	空氣清淨機正在運作但空氣品質未改善	<p>如果處於智慧模式，請在接下來的20分鐘內在伊萊克斯應用程式中密切觀察空氣品質水準的差異——如果在此期間未在伊萊克斯應用程式中看到空氣品質有任何改善，則請依照下述步驟操作。</p> <p>切換至手動模式並調高風扇轉速，看看這是否有助於解決問題。如果仍未看到任何改善，請關閉任何通往室外的門窗，並讓裝置以最高風扇轉速重新運作20分鐘。如果這可解決問題，建議盡可能在這種密閉環境中讓裝置運作，直到空氣品質達到良好水準。</p>	如果將裝置放在大於適用坪數的室內，空氣品質改善將需要更長的時間——請耐心等待並將裝置維持在可行的最高速度。
7	空氣清淨機產生或散發異味	<p>初次使裝置運作時可能會聞到塑膠、膠水或油漆味（尤其是在出風口格柵附近），這在某些情況下無法避免（例如「新車味」），但應該很快就會消失。</p> <p>如果聞到焦味，請拔除裝置插頭並聯絡伊萊克斯授權服務中心以尋求進一步支援。</p> <p>活性碳濾網的壽命結束。請將活性碳濾網換新。</p>	請務必在不使用而存放濾網時用合適的包裝加以覆蓋，並確保所有部位都乾燥以避免氣味或黴菌堆積。

#	問題	故障排除	附註
8	即使最近已更換濾網，濾網圖示依然亮起	按下電源鍵關閉裝置，或拔下再重新插入裝置插頭，看看圖示是否消失。	必須在更換濾網之前關閉裝置，以便重置產品。
9	無法將空氣清淨機連線至應用程式	如果依照伊萊克斯應用程式和常見問題中的步驟嘗試幾次後，仍無法讓裝置連線至伊萊克斯應用程式，請聯絡伊萊克斯授權服務中心以尋求支援。	裝置中的WiFi晶片僅以2.4 Ghz運作，因此請確保家用WiFi是以此頻寬運作。
10	遇到此處未列出的其他問題，或上述步驟都無法解決問題	您可在本公司網站上或伊萊克斯應用程式中的產品資訊頁面下搜尋更多故障排除和常見問題指南，或直接聯絡伊萊克斯授權服務中心以尋求支援。謝謝！	聯絡伊萊克斯客服中心時，請提供裝置的PNC和序號。在銘牌上可以找到這些資訊，銘牌位於主機底部。



本產品中的軟體有部分是以免費及開放原始碼軟體為基礎。
欲查閱有關軟體的完整版權資訊和適用的授權條款，請訪問：
<https://emtech.delta.electrolux.com/license>

欲瞭解更多資訊，請訪問 electrolux.com